

Diretrizes de
Sustentabilidade

Nossas Diretrizes de Sustentabilidade 2019-2023

Nosso propósito é melhorar vidas acelerando um futuro com energia mais segura e limpa.

Para isso, buscamos desenvolver nossos negócios de forma a criarmos valor para todos os nossos públicos, antecipando as necessidades e atendendo às expectativas.

Nesse contexto, a sustentabilidade é a nossa maneira de agir e de fazer negócios. Estamos atentos a contribuir para o desenvolvimento das regiões em que atuamos de forma a aumentarmos os impactos positivos e diminuirmos os negativos.

As nossas Diretrizes de Sustentabilidade 2019/2023 visam a contribuir com o desenvolvimento sustentável do nosso país e da sociedade e contempla todos os aspectos do nosso negócio. Foi desenvolvida em três atributos que qualificam o nosso posicionamento e a nossa forma de ser e seis pilares e compromissos que definem nossos temas prioritários e as entregas.

As novas diretrizes estão alinhadas aos Objetivos de Desenvolvimento Sustentável (ODS), metas globais propostas pela ONU.

ODS prioritários para a AES Tietê

Os Objetivos de Desenvolvimento Sustentável (ODS) estabelecidos pela ONU são as prioridades da sociedade que se tornaram compromissos públicos comuns para governos, empresas e sociedade em todos os países, traduzidos em 17 objetivos e 169 metas.

Alinhamos nossa estratégia aos ODS e priorizamos os mais relevantes para nosso negócio por serem os que mais impactamos com nossas atividades, que são:



Assegurar acesso confiável, sustentável, moderno e a preço acessível à energia



Construir infraestruturas resilientes, promover a industrialização inclusiva e sustentável e fomentar a inovação



Tornar as cidades inclusivas, seguras, resilientes e sustentáveis



Combater a mudança climática e seus impactos

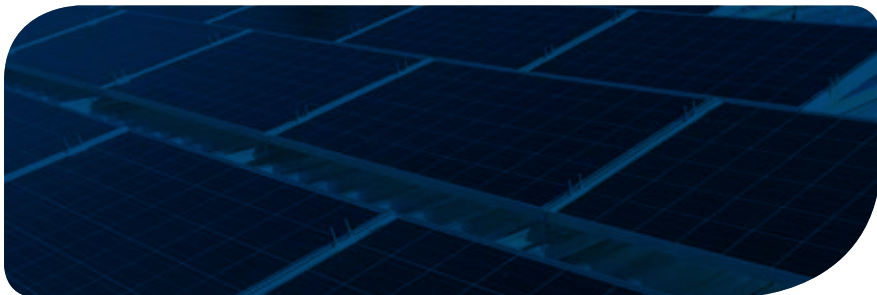


Gerir florestas de forma sustentável, combater a desertificação, travar e reverter a degradação do solo, travar a perda de biodiversidade (terrestre e aquática)



A photograph of several wind turbines silhouetted against a vibrant sunset sky. The sky transitions from a deep blue at the top to a bright orange and yellow near the horizon. The turbines are arranged in a line, receding into the distance. A green rounded rectangle is overlaid on the left side of the image.

METAS



DESEMPENHO ECONÔMICO E OPERACIONAL

Garantir uma sólida estrutura de capital e a otimização de ativos, com excelência técnica e operacional das nossas atividades

- Ter estrutura de capital otimizada
- Ter fluxo de caixa crescente
- Diversificar a geração de energia com fontes sem risco hidrológico e com retornos adequados
- Manter, anualmente, a certificação ISO 55001
- Attingir o grau de desempenho de classe mundial em manutenção de hidrelétricas, de 77,3% até 2020



SATISFAÇÃO DO CLIENTE

Promover a melhor experiência para os nossos clientes, por meio do fornecimento seguro, sustentável e confiável de soluções de energia

- Attingir índice de 96% de satisfação do cliente, até 2023
- Alcançar Net Promoter Score (NPS) de 68%, até 2023



IMPACTO SOCIOAMBIENTAL

Impactar positivamente as comunidades locais e reduzir o impacto ambiental das nossas operações

- Reduzir 2% do consumo interno próprio de energia por GW instalado até 2023
- Reduzir 2% de tCO₂ por GW instalado até 2023
- Ser referência em segurança de barragens no setor elétrico visando zero acidente ambiental
- Preservar a segurança da população do entorno das nossas operações visando zero acidente fatal
- 14 mil pessoas beneficiadas por projetos socioambientais em 2019



GESTÃO ÉTICA E RESPONSÁVEL

Criar um ambiente de desenvolvimento ético, seguro e diverso para os nossos colaboradores e fornecedores

- Alcançar 90% de satisfação dos colaboradores até 2023
- Ter 100% dos colaboradores treinados em ética e compliance
- Encerrar 100% dos casos abertos no canal Helpline
- Zero acidentes fatais com colaboradores e contratados
- Registrar taxa zero de LTI* para acidentes com afastamento
- Garantir igualdade de gênero no plano de sucessão
- Garantir a inclusão do tema diversidade na trilha de desenvolvimento

*LTI: Lost Time Injuries (acidentes com afastamento)



ACESSIBILIDADE

Prover amplo e fácil acesso a soluções de energia por meio de tecnologias inovadoras

- Ser reconhecida, anualmente, como empresa inovadora
- Desenvolver uma solução/sistema que propicie o amplo acesso ao mercado de gestão de energia elétrica
- Aumentar em 10% a base de clientes com acesso a produtos da companhia, em 2019



INTELIGÊNCIA ENERGÉTICA

Desenvolver soluções que viabilizem o consumo inteligente e eficiente de energia

- Lançar MVP* da plataforma Digital Energy Management Platform (DEMP)



AES Tietê

sua forma de energia